

PROČ SE ODRÍKAT
ZKUŠENOSTÍ CITROËN?

PRŮVODCE KLIMATIZACÍ



CITROËN



KLIMATIZACE V DOBRÉM STAVU ZAJIŠŤUJE MNOHEM VÍCE NEŽ JEN VAŠE POHODLÍ

Funkce klimatizačního systému je reverzní.

Topí nebo chladí, reguluje teplotu v interiéru vozidla a zajišťuje odmlžování skel.

SPRÁVNÉ POUŽÍVÁNÍ KLIMATIZACE

- **Chlazení prostoru pro cestující**

Abyste odvedli teplo, otevřete na chvíli okna. Zavřete je a spusťte na 5 minut klimatizaci v režimu „recirkulace“. Vypněte funkci „recirkulace“ a nechte zapnutou klimatizaci.

- **Rychlé odmlžení**

Přepněte ovladač ventilace do polohy „čelní sklo“ nebo „odmlžování“. Nastavte ovladač směšování vzduchu do polohy „teplé“ a poté zapněte klimatizaci.

- **Optimální komfort**

Přepněte ovladač ventilace do polohy „přímo“ nebo „čelní sklo“ spíše než do polohy „nohy“.

Zvolte střední rychlost ventilace a vnitřní teplotu v rozmezí 20 až 22 °C.

CITROËN DOPORUČUJE

Pro zvýšení životnosti klimatizace ji zapněte každých 14 dní alespoň na 10 minut, a to v letním i zimním období.

K ČEMU SLOUŽÍ KLIMATIZACE?

- V každém ročním období udržuje v interiéru vozidla příjemnou teplotu.
- Filtruje pevné částice*, prachové a pylové, ze vzduchu vháněného do vozu. Dýcháte vyčištěný vzduch.
- Rychlé odmlžení oken a čelního skla suchým vzduchem. Účinné zejména v zimě nebo za deštivého počasí.

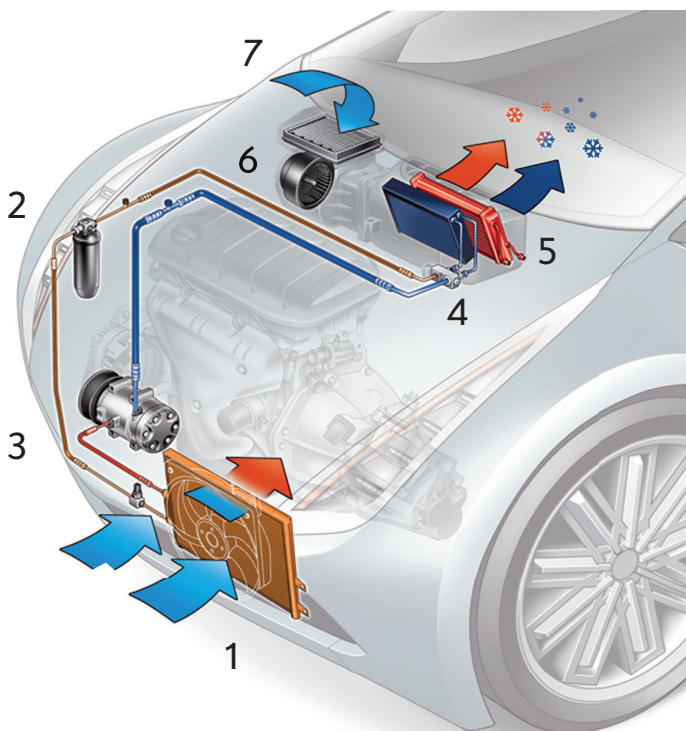


JAK ROZPOZNAT PORUCHU KLIMATIZACE?

- **Pomalé odmlžování**
Nechte zkontrolovat pylový filtr.
- **Nepravidelné nebo příliš pomalé chlazení**
Nechte provést celkovou kontrolu klimatizace servisním pracovníkem:
Může se jednat o nepatrný únik chladiva. Může způsobit nefunkčnost klimatizačního okruhu.
- **System je hlučný**
Může se jednat o poruchu kompresoru.
Nechte zkontrolovat řemen kompresoru.
- **Špatná distribuce chladného vzduchu**
Nechte zkontrolovat ventilátor, může mít poruchu.

* Pro vozidla vybavená pylovým filtrem.

JAK FUNGUJE VAŠE KLIMATIZACE?



1. KONDENZÁTOR

Ochlazuje médium v klimatizačním okruhu. Kondenzátor přeměňuje skupenství chladiva z plynného na kapalné, čímž odvádí teplo.

2. VYSOUŠEČ

Filtruje nečistoty a pohlcuje zbytkovou vlhkost, čímž zabraňuje korozi celého systému.

3. KOMPRESOR

Zajišťuje oběh plynného/kapalného chladiva v celém okruhu. Je promazáván olejem, aby nedošlo k jeho poškození.



4. REDUKČNÍ VENTIL

Snižuje tlak chladiva a reguluje jeho množství na vstupu do výparníku.

5. VÝPARNÍK

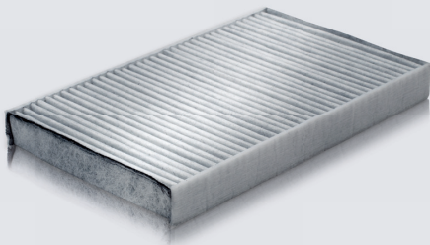
Jedná se o tepelný výměník, který vytváří chladný vzduch. Ochladzuje a vysušuje vzduch, který prochází přes jeho lamely.

6. VENTILÁTOR

Vhání klimatizovaný vzduch přes pylový filtr do interiéru vozu*.

7. PYLOVÝ FILTR*

Zabraňuje vnikání pylů, asfaltového prachu, některých částic vznikajících při spalování oleje, uhlovodíkových popelů a též některých bakterií do interiéru vozidla. Současně snižuje množství nečistot, které se usazují na čelním skle a zhoršují řidičův výhled z vozidla.



* Pro vozidla vybavená pylovým filtrem. Podle typu vozidla může být také umístěn před klimatizačním okruhem.

> SPRÁVNÁ ÚDRŽBA

- Vyměňte pylový filtr* každých 15 000 km nebo alespoň jednou ročně**.
- Nechte provést celkovou kontrolu klimatizace minimálně každé 2 roky.
- Nechte vyměnit vysoušeč každé 4 roky (nebo po ujetí 60 000 až 80 000 km)**.
- Nechte doplnit olej v kompresoru před ujetím 100 000 km**.
- Doporučujeme provádět pravidelnou dezinfekci interiéru, abyste účinně odstranili mikroby a nepříjemné pachy.

CITROËN DOPORUČUJE

Bakterie (způsobující alergie), mikroby, nepříjemné pachy, ... Existuje účinný způsob, jak dlouhodobě zabránit jejich množení.

Při příští kontrole klimatizace nezapomeňte požádat technika Vašeho servisu CITROËN, aby provedl její dezinfekci.



* Pro vozidla vybavená pylovým filtrem.

** Uvedené hodnoty jsou informativního charakteru.

Pro údaje týkající se Vašeho vozidla se obraťte na svůj servis CITROËN.

CELKOVÁ KONTROLA KLIMATIZACE: PŘEDCHÁZEJTE PORUCHÁM

Celý klimatizační systém je pečlivě kontrolován pro dosažení jeho optimální spolehlivosti: řemen a elektromagnet kompresoru, pylový filtr*, tlak chladiva, teplota před větracími otvory, čtení paměti řídicí jednotky.



SPOLEHLIVOST ORIGINÁLNÍCH DÍLŮ CITROËN

Náhradní díly CITROËN odpovídají specifikaci klimatizačního systému Vašeho vozidla a jsou velmi kvalitní.

CITROËN CHRÁNÍ ŽIVOTNÍ PROSTŘEDÍ

CITROËN, jako zodpovědný výrobce aktivně spolupracuje při zpracování látek, které znečišťují životní prostředí*.**

Od návrhu automobilu po zpracování použitých dílů se CITROËN společně se svou sítí angažuje v každé etapě životního cyklu vozidla***.



*** Více informací získáte na internetových stránkách www.psa-peugeot-citroen.com

PRŮVODCE CITROËN

AKUMULÁTORY

BRZDY

ČELNÍ SKLO

FILTR PEVNÝCH ČÁSTIC

KLIMATIZACE

MAZIVA

ORIGINÁLNÍ DÍLY

OSVĚTLENÍ

PNEUMATIKY

PROHLÍDKY

PYLOVÝ FILTR

REPASOVANÉ DÍLY

SADA ROZVODŮ

STĚRAČE

TLUMIČE

VÝFUKY

ZIMNÍ PNEUMATIKY



CITROËN doporučuje **TOTAL**

CRÉATIVE TECHNOLOGIE

